

Systeme de classification d'Arthur Cronquist (1981)

Tracheobionta (Végétaux vasculaires)

1 - Embranchement Pinophyta ou Coniferophyta (Gymnospermes)

non développé ici

2 - Embranchement Magnoliophyta (Angiospermes)

A. Classe Magnoliopsida (Dicotylédones)

I. Sous-Classe Magnoliidae

1. Ordre Magnoliales

1. Austrobaileyaceae
2. Lactoridaceae
3. Magnoliaceae
4. Winteraceae
5. Degeneriaceae
6. Himantandraceae
7. Annonaceae
8. Myristicaceae
9. Canellaceae
10. Illiciaceae
11. Schisandraceae
12. Eupomatiaceae
13. Amborellaceae
14. Trimeniaceae
15. Monimiaceae
16. Gomortegaceae
17. Calycanthaceae
18. Lauraceae (Cassythaceae)
19. Hernandiaceae (Gyrocarpaceae)

2. Ordre Piperales

1. Chloranthaceae
2. Saururaceae
3. Piperaceae

3. Ordre Aristolochiales

1. Aristolochiaceae

4. Ordre Nymphaeales

1. Nymphaeaceae (Barclayaceae, Cabombaceae)
2. Nelumbonaceae
3. Ceratophyllaceae

5. Ordre Ranunculales

1. Ranunculaceae (Glaucidiaceae, Helleboraceae, Hydrastidaceae, Podophyllaceae)
2. Circaeasteraceae (Kingdoniaceae)
3. Berberidaceae (Nandinaceae)
4. Lardizabalaceae (Sargentodoxaceae)
5. Menispermaceae
6. Coriariaceae
7. Corynocarpaceae
8. Sabiaceae

6. Ordre Papaverales

1. Papaveraceae
2. Fumariaceae (Hypecoaceae)

II. Sous-Classe Hamamelidae

1. Ordre Trochodendrales

1. Tetracentraceae
2. Trochodendraceae

2. Ordre Hamamelidales

1. Cercidiphyllaceae
2. Eupteleaceae
3. Platanaceae
4. Didymelaceae
5. Hamamelidaceae (Altingiaceae)
6. Myrothamnaceae

3. Ordre Eucommiales

1. Eucommiaceae

4. Ordre Urticales

1. Ulmaceae

2. Barbeyaceae
3. Moraceae
4. Cannabaceae
5. Urticaceae
- 5. Ordre Leitneriales**
 1. Leitneriaceae
- 6. Ordre Juglandales**
 1. Rhoipteleaceae
 2. Picrodendraceae
 3. Juglandaceae
- 7. Ordre Myricales**
 1. Myricaceae
- 8. Ordre Fagales**
 1. Balanopaceae
 2. Fagaceae
 3. Betulaceae (Corylaceae)
- 9. Ordre Casuarinales**
 1. Casuarinaceae

III Sous-Classe Caryophyllidae

- 1. Ordre Caryophyllales**
 1. Phytolaccaceae (Achatocarpaceae, Agdestidaceae, Barbeuiaceae, Gyrostemonaceae, Petiveriaceae, Stegonospermaceae)
 2. Nyctaginaceae
 3. Didiereaceae
 4. Cactaceae
 5. Aizoaceae (Ficoidaceae, Mesembryanthemaceae, Tetragoniaceae)
 6. Molluginaceae
 7. Caryophyllaceae (Alsinaceae, Illecebraceae)
 8. Portulacaceae
 9. Basellaceae
 10. Chenopodiaceae (Dysphaniaceae, Halophytaceae)
 11. Amaranthaceae
- 2. Ordre Batales**
 1. Bataceae
- 3. Ordre Polygonales**
 1. Polygonaceae
- 4. Ordre Plumbaginales**
 1. Plumbaginaceae

IV. Sous-Classe Dilleniidae

- 1. Ordre Dilleniales**
 1. Dilleniaceae
 2. Paeoniaceae
 3. Crossosomataceae
- 2. Ordre Theales**
 1. Ochnaceae (Lophiraceae, Strasburgeriaceae, Wallaceaceae)
 2. Rhopalocarpaceae (Sphaerosepalaceae)
 3. Sarcolaenaceae (Chiaenaceae)
 4. Dipterocarpaceae
 5. Caryocaraceae
 6. Theaceae (Asteropeiaceae, Bonnetiaceae, Pellicieraceae, Pentaphylacaceae, Ternstroemiaceae, Tetrameristaceae)
 7. Stachyuraceae
 8. Actinidiaceae (Sauraiaceae)
 9. Marcgraviaceae
 10. Quiinaceae
 11. Elatinaceae
 12. Medusagynaceae
 13. Clusiaceae (Hypericaceae)
- 3. Ordre Malvales**
 1. Elaeocarpaceae
 2. Scytopetalaceae
 3. Tiliaceae
 4. Sterculiaceae (Byttneriaceae)
 5. Bombacaceae
 6. Malvaceae
- 4. Ordre Lecythidales**
 1. Lecythidaceae (Asteranthaceae, Barringtoniaceae)
- 5. Ordre Sarraceniales**
 1. Sarraceniaceae
 2. Nepenthaceae
 3. Droseraceae
- 6. Ordre Violales (Parietales, max. pars.)**
 1. Flacourtiaceae (Lacistemaceae, Samydeaceae)
 2. Peridiscaceae
 3. Scyphostegiaceae

4. Violaceae
5. Turneraceae
6. Passifloraceae
7. Malesherbiaceae
8. Bixaceae (Cochlospermaceae)
9. Cistaceae
10. Tamaricaceae
11. Frankeniaceae
12. Dioncophyllaceae
13. Ancistrocladaceae
14. Fouquieriaceae
15. Hoplostigmataceae
16. Achariaceae
17. Caricaceae
18. Loasaceae
19. Begoniaceae
20. Datisceae
21. Cucurbitaceae

7. Ordre Salicales

1. Salicaceae

8. Ordre Capparales

1. Tovariaceae
2. Capparaceae (Koeberliniaceae, Pentadiplandraceae)
3. Brassicaceae
4. Resedaceae
5. Moringaceae

9. Ordre Ericales

1. Cyrillaceae
2. Clethraceae
3. Ericaceae (Vacciniaceae)
4. Epacridaceae
5. Empetraceae
6. Pyrolaceae
7. Monotropaceae

10. Ordre Diapensiales

1. Diapensiaceae

11. Ordre Ebenales

1. Sapotaceae (Sarcospermataceae)
2. Ebenaceae
3. Styracaceae
4. Lissocarpaceae
5. Symplocaceae

12. Ordre Primulales

1. Theophrastaceae
2. Myrsinaceae (Aegicerataceae)
3. Primulaceae (Coridaceae)

V. Sous-Classe Rosidae

1. Ordre Rosales

1. Eucryphiaceae
2. Cunoniaceae (Baueraceae, Brunelliaceae)
3. Davidsoniaceae
4. Pittosporaceae
5. Byblidaceae (Roridulaceae)
6. Columelliaceae
7. Hydrangeaceae (Philadelphaceae)
8. Grossulariaceae (Brexiceae, Escalioniaceae, Iteaceae, Montiniaceae, Phyllonomaceae, Pterostemonaceae, Tetracarpaeaceae)
9. Bruniaceae
10. Alseuosmiaceae
11. Crassulaceae
12. Cephalotaceae
13. Saxifragaceae (Eremosynaceae, Francoaceae, Parnassiaceae, Penthoraceae, Vahliaceae)
14. Rosaceae (Amygdalaceae, Drupaceae, Malaceae, Pomaceae)
15. Neuradaceae
16. Chrysobalanaceae
17. Fabaceae (Caesalpiniaceae, Mimosaceae, Papilionaceae)

2. Ordre Podostemales

1. Podostemaceae

3. Ordre Haloragales

1. Haloragaceae
2. Gunneraceae
3. Hippuridaceae
4. Theligonaceae (Cynocrabaceae)

4. Ordre Myrtales

1. Sonneratiaceae
2. Lythraceae
3. Peneaceae
4. Crypteroniaceae

5. Thymelaeaceae (Aquilariaceae, Gonystylaceae)
6. Trapaceae (Hydrocaryaceae)
7. Dialypetalanthaceae
8. Myrtaceae (Heteropyxidaceae)
9. Punicaceae
10. Onagraceae
11. Oliniaceae
12. Melastomataceae
13. Combretaceae

5. Ordre Proteales

1. Elaeagnaceae
2. Proteaceae

6. Ordre Cornales

1. Rhizophoraceae
2. Davidiaceae
3. Nyssaceae
4. Alangiaceae
5. Cornaceae (Mastixiaceae, Torricelliaceae)
6. Garryaceae

7. Ordre Santalales

1. Medusaridraceae
2. Dipentodontaceae
3. Olacaceae (Aptandraceae, Erythralaceae, Octoknemataceae, Schoepfiaceae)
4. Opiliaceae
5. Grubbiaceae
6. Santalaceae
7. Loranthaceae
8. Misodendraceae
9. Balanophoraceae
10. Cynomoriaceae

8. Ordre Rafflesiales

1. Mitrastemonaceae
2. Hydnoraceae
3. Rafflesiaceae (Cytinaceae)

9. Ordre Celastrales

1. Geissolomataceae
2. Hippocrateaceae (Capusiaceae)
3. Celastraceae (Chingithamnaceae, Goupiaceae)
4. Siphonodontaceae
5. Stackhousiaceae
6. Salvadoraceae
7. Aquifoliaceae (Phellineaceae)
8. Icacinaceae
9. Cardiopteridaceae
10. Dichapetalaceae (Chaillietiaceae)

10. Ordre Euphorbiales

1. Buxaceae (Simmondsiaceae)
2. Euphorbiaceae
3. Daphniphyllaceae
4. Aextoxicaceae
5. Pandaceae

11. Ordre Rhamnales

1. Rhamnaceae
2. Leeaceae
3. Vitaceae (Ampelidaceae)

12. Ordre Sapindales

1. Staphyleaceae
2. Melianthaceae
3. Greyiaceae
4. Connaraceae
5. Stylobasiaceae (Surianaceae)
6. Akaniaceae
7. Sapindaceae (Bretschneideriaceae, Dodonaeaceae)
8. Hippocastanaceae
9. Aceraceae
10. Burseraceae
11. Anacardiaceae (Podoaceae)
12. Julianaceae
13. Simaroubaceae (Balanitaceae, Irvingiaceae, Kirkiaceae)
14. Cneoraceae
15. Rutaceae
16. Meliaceae
17. Zygophyllaceae (Nitrariaceae, Peganiaceae)

13. Ordre Geraniales

1. Oxalidaceae (Averrhoaceae, Lepidobotryaceae)
2. Geraniaceae (Biebersteiniaceae, Dirachmaceae, Ledocarpaceae, Vivianaceae)
3. Limnanthaceae
4. Tropaeolaceae
5. Balsaminaceae

14. Ordre Linales

1. Humiriaceae

2. Erythroxylaceae
3. Linaceae (Ctenolophonaceae, Hugoniaceae, Ixonanthaceae)

15. Ordre Polygalales

1. Malpighiaceae
2. Trigoniaceae
3. Vochysiaceae
4. Tremandraceae
5. Xanthophyllaceae
6. Polygalaceae (Diclidantheraceae)
7. Krameriaceae

16. Ordre Umbellales

1. Araliaceae
2. Apiaceae (Hydrocotylaceae)

VI. Sous-Classe Asteridae

1. Ordre Gentianales

1. Loganiaceae (Antoniaceae, Potaliaceae, Spigeliaceae, Strychnaceae)
2. Gentianaceae
3. Apocynaceae (Plocospermaceae)
4. Asclepiadaceae (Periplocaceae)

2. Ordre Polemoniales

1. Nolanaceae
2. Solanaceae
3. Convolvulaceae (Dichondraceae, Humbertiaceae)
4. Cuscutaceae
5. Menyanthaceae
6. Polemoniaceae (Cobaeaceae)
7. Hydrophyllaceae
8. Lennoaceae

3. Ordre Lamiales

1. Boraginaceae (Ehretiaceae, Heliotropiaceae)
2. Callitrichaceae
3. Verbenaceae (Avicenniaceae, Chloanthaceae, Stilbeaceae, Symphoremaceae)
4. Phrymaceae
5. Lamiaceae (Menthaceae, Tetrachondraceae)

4. Ordre Plantaginales

1. Plantaginaceae

5. Ordre Scrophulariales (Personales)

1. Buddlejaceae
2. Oleaceae
3. Scrophulariaceae
4. Myoporaceae
5. Globulariaceae (Selaginaceae)
6. Gesneriaceae
7. Orobanchaceae
8. Bignoniaceae
9. Acanthaceae
10. Pedaliaceae (Martyniaceae, Trapellaceae)
11. Lentibulariaceae
12. Hydrostachyaceae

6. Ordre Campanulales

1. Pentaphragmataceae
2. Sphenocleaceae
3. Campanulaceae (Lobeliaceae)
4. Styliaceae (Donatiaceae)
5. Brunoniaceae
6. Goodeniaceae

7. Ordre Rubiales

1. Rubiaceae

8. Ordre Dipsacales

1. Caprifoliaceae (Sambucaceae)
2. Adoxaceae
3. Valerianaceae
4. Dipsacaceae
5. Calyceraceae

9. Ordre Asterales

1. Asteraceae (Ambrosiaceae, Carduaceae, Cichoriaceae)

B. Classe Liliopsida (Monocotylédones)

I. Sous-Classe Alismatidae

1. Ordre Alismatales

1. Butomaceae
2. Limncharitaceae
3. Alismataceae

2. Ordre Hydrocharitales

1. Hydrocharitaceae

3. Ordre Najadales

1. Aponogetonaceae
2. Scheuchzeriaceae
3. Juncaginaceae (Lilaeaceae)
4. Najadaceae
5. Potamogetonaceae
6. Ruppiaceae
7. Zannichelliaceae
8. Zosteraceae (Cymodoceaceae, Posidoniaceae)

4. Ordre Triuridales

1. Petrosaviaceae
2. Triuridaceae

II. Sous-Classe Commelinidae

1. Ordre Commelinales

1. Rapateaceae
2. Xyridaceae
3. Mayacaceae
4. Commelinaceae (Cartonemataceae)

2. Ordre Eriocaulales

1. Eriocaulaceae

3. Ordre Restionales

1. Flagellariaceae (Hanguanaceae)
2. Anarthriaceae
3. Ecdeiocoleaceae
4. Restionaceae
5. Centrolepidaceae

4. Ordre Juncales

1. Juncaceae
2. Thurniaceae

5. Ordre Cyperales

1. Cyperaceae
2. Poaceae

6. Ordre Typhales

1. Sparganiaceae
2. Typhaceae

7. Ordre Bromeliales

1. Bromeliaceae

8. Ordre Zingiberales

1. Strelitziaceae
2. Lowiaceae
3. Heliconiaceae
4. Musaceae
5. Zingiberaceae
6. Costaceae
7. Cannaceae
8. Marantaceae

III. Sous-Classe Arecidae

1. Ordre Arecales

1. Arecaceae

2. Ordre Cyclanthales

1. Cyclanthaceae

3. Ordre Pandanales

1. Pandanaceae

4. Ordre Arales

1. Araceae
2. Lemnaceae

IV. Sous-Classe Liliidae

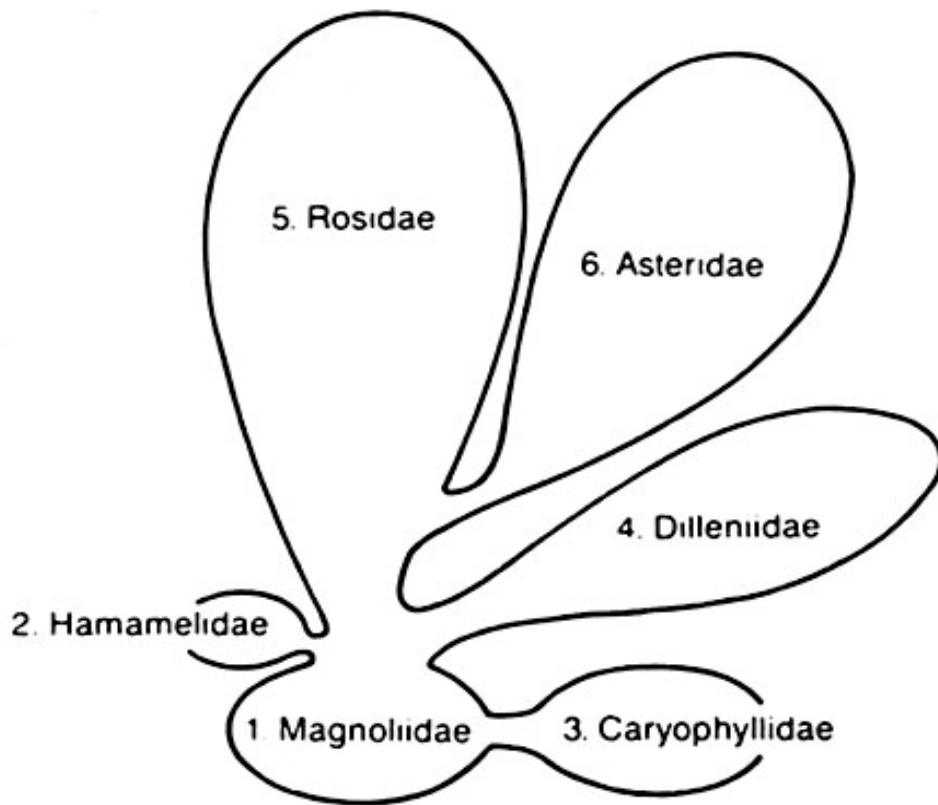
1. Ordre Liliales

1. Philydraceae
2. Pontederiaceae
3. Liliaceae (Alliaceae, Alstroemeriaceae, Aphyllanthaceae, Amaryllidaceae, Asparagaceae, Colchicaceae, Hypoxidaceae, Melanthiaceae, Petermanniaceae, Philesiaceae, Ruscaceae, Trilliaceae)
4. Iridaceae
5. Agavaceae (Dracaenaceae)
6. Xanthorrhoeaceae
7. Velloziaceae
8. Haemodoraceae (Tecophilaeaceae)
9. Taccaceae
10. Cyanastraceae
11. Stemonaceae (Roxburghiaceae)
12. Smilacaceae
13. Dioscoreaceae (Stenomeridaceae, Trichopodaceae)

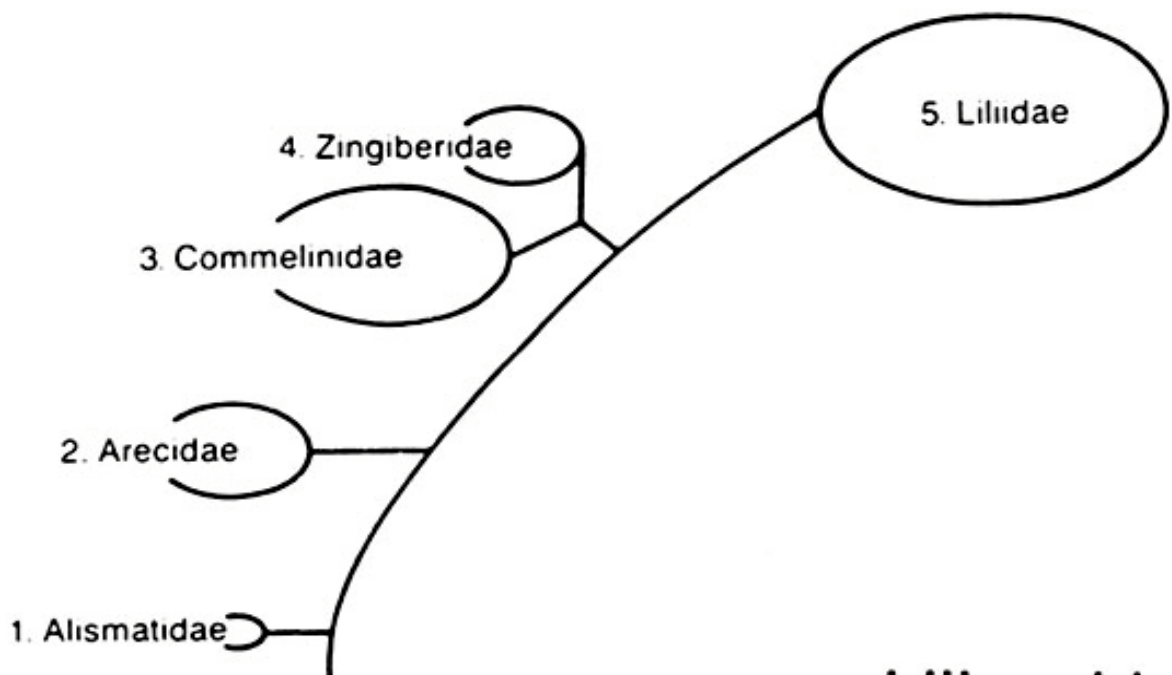
2. Ordre Orchidales

1. Geosiridaceae
2. Burmanniaceae (Thismiaceae)
3. Corsiaceae
4. Orchidaceae (Apostasiaceae)

Flowering Plant Relationships according to Cronquist



Magnoliopsida



Liliopsida